



Εργαστήριο Μελέτης και Σχεδίασης με Χρήση Η/Υ

Εγχειρίδιο για την χρήση του SIEMENS NX 11.0

6^ο ΜΕΡΟΣ

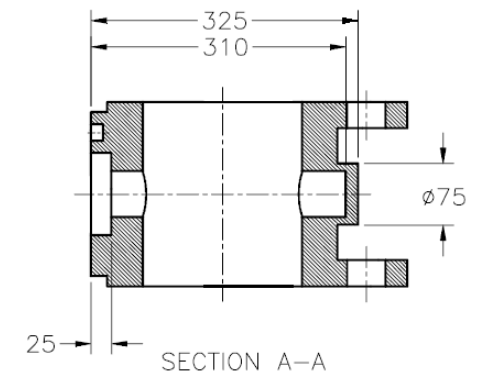
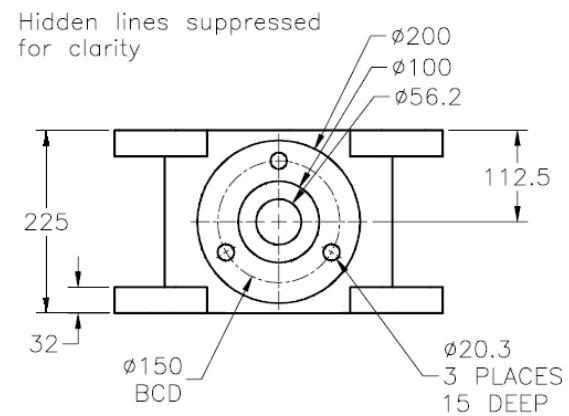
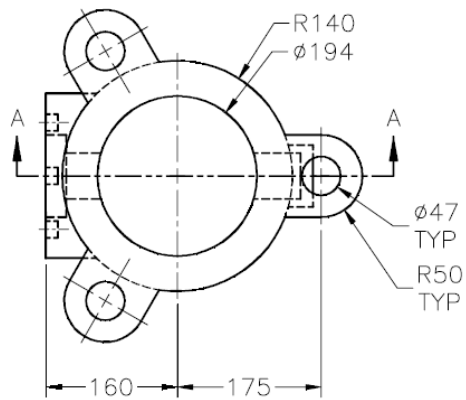
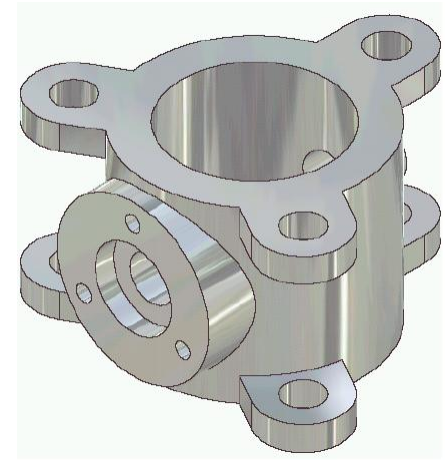
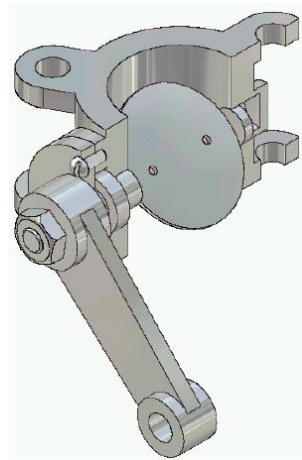
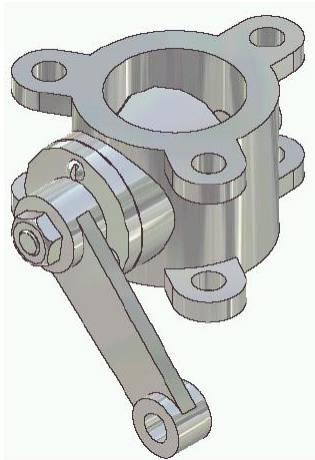
ΑΣΚΗΣΕΙΣ ΠΑΝΩ ΣΤΟ SIEMENS NX 11.0

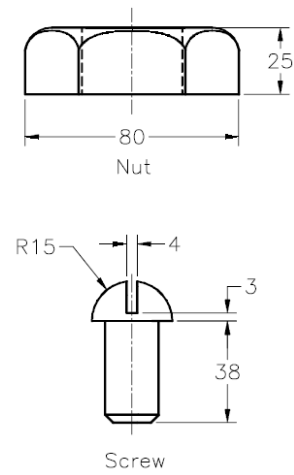
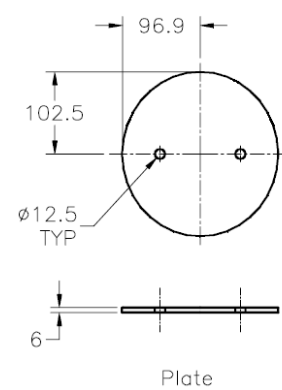
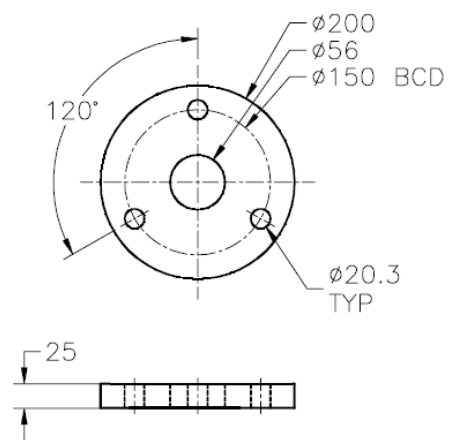
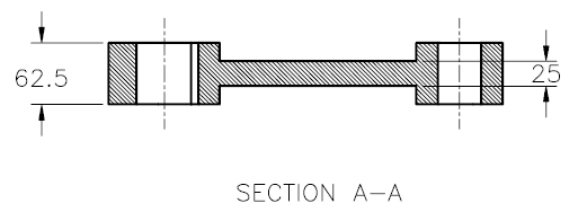
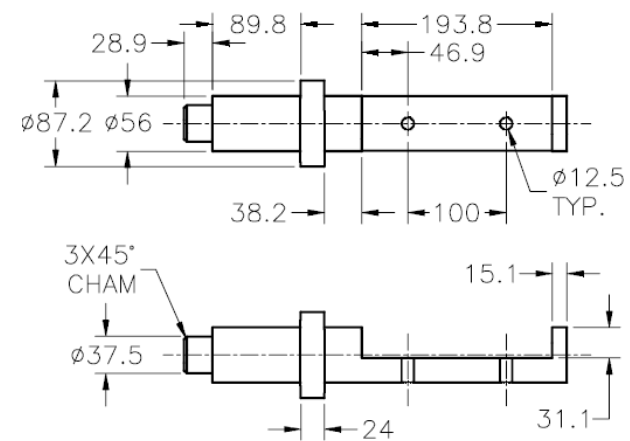
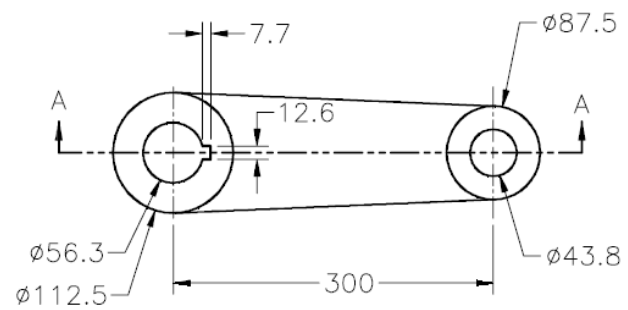


ΕΙΣΑΓΩΓΗ

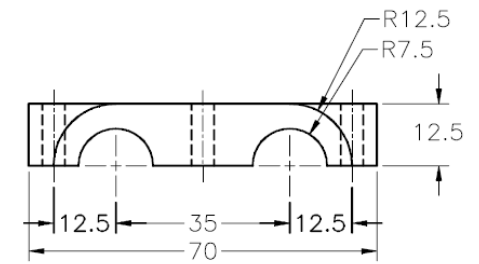
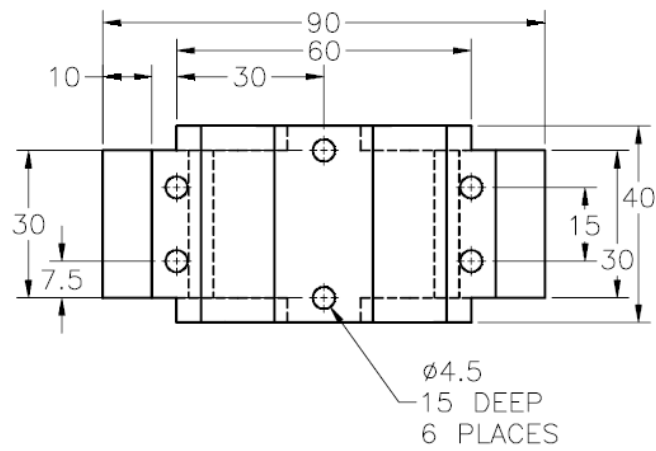
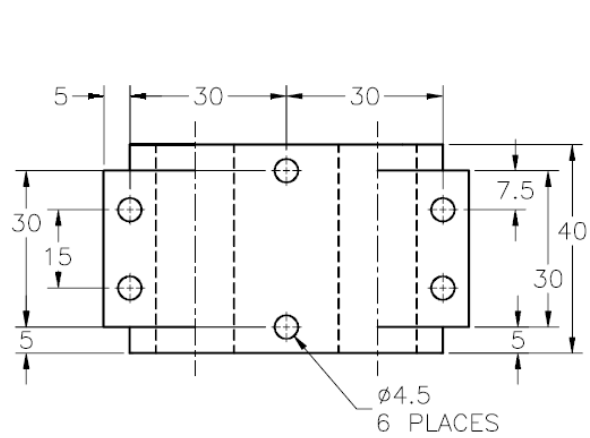
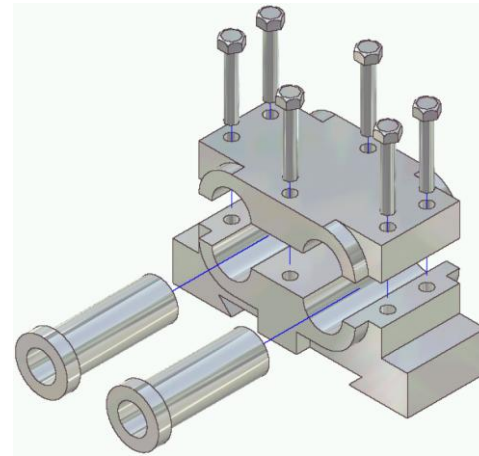
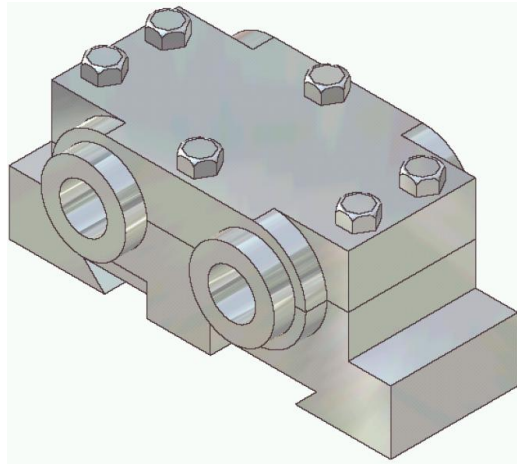
Σε αυτό το 6^ο και τελευταίο μέρος του εγχειριδίου περιέχονται διάφορες εικόνες μοντέλων συνοδευόμενα από τα Drawings και τα Exploded Views τους τα οποία θα χρησιμοποιήσετε για τον σχεδιασμό τους στο Siemens NX 11.0. Οι ασκήσεις αυτές, προορίζονται για καλύτερη εξοικείωση με το πρόγραμμα και έχουν ως στόχο το να αποκτήσετε δεξιότητες και αυτοματισμούς καθώς το χρησιμοποιείτε. Γι' αυτό τα μοντέλα δεν συνοδεύονται από οδηγίες και άλλες εικόνες και συνεπώς χρειάζεται να έχετε καλή γνώση του προγράμματος και των εντολών του, ιδιαιτέρως αυτών που χρησιμοποιήθηκαν στα προηγούμενα Tutorial. Μπορείτε επίσης να δώσετε κίνηση σε κάποια μέρη των μοντέλων.

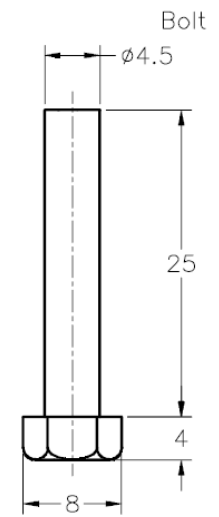
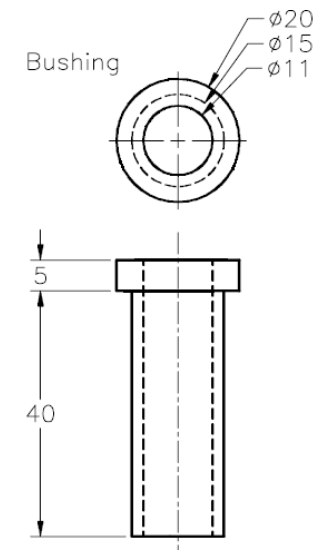
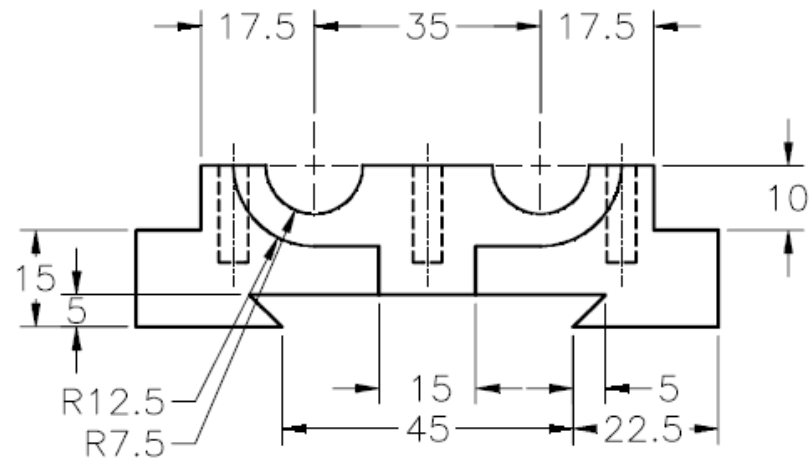
ΑΣΚΗΣΗ 1



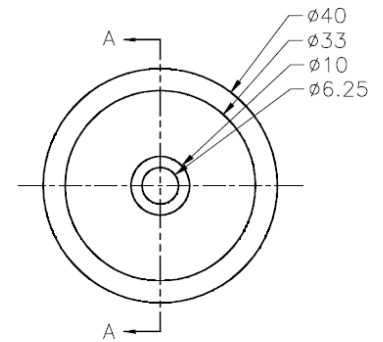
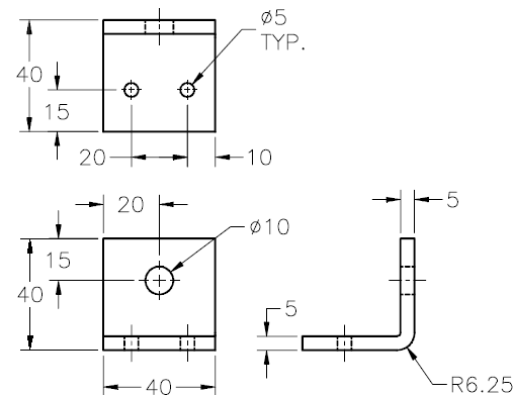
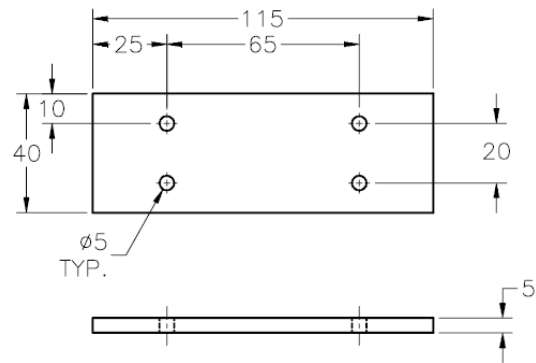
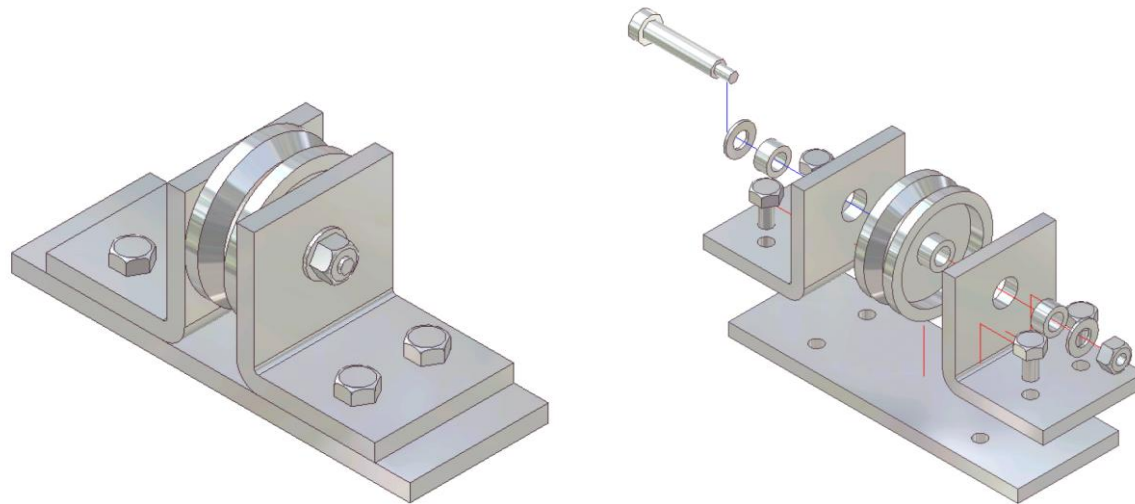


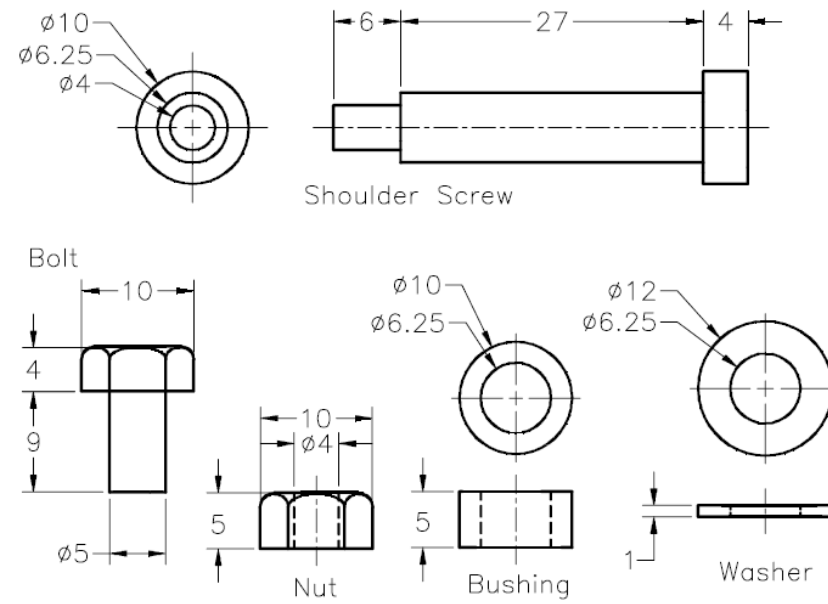
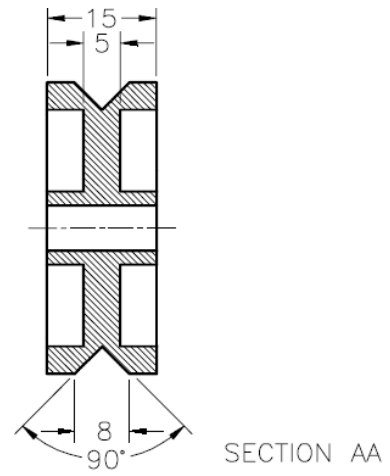
ΑΣΚΗΣΗ 2



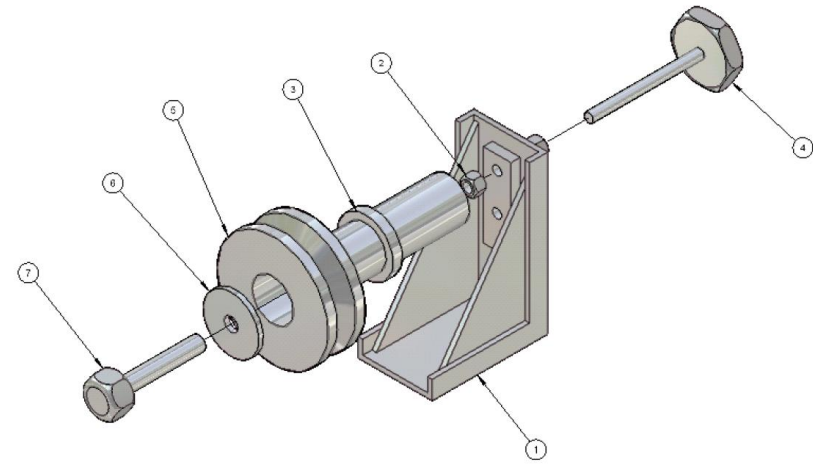
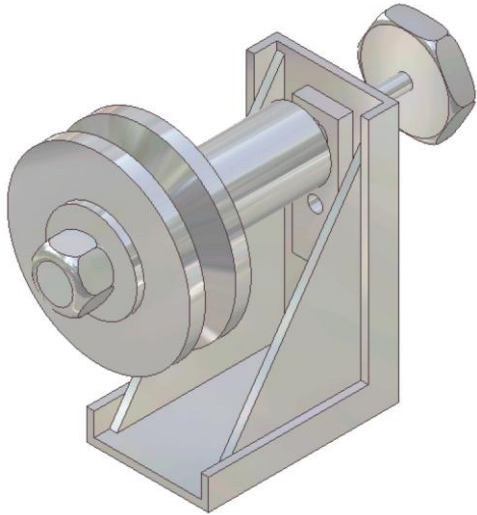


ΑΣΚΗΣΗ 3





ΑΣΚΗΣΗ 4



PARTS LIST			
ITEM	QTY	NAME	MATERIAL
1	1	Bracket	Steel
2	2	Nut	Steel
3	1	Bushing	Steel
4	1	Turn Screw	Steel
5	1	Pulley	Steel
6	1	Washer	Steel
7	1	Cap Screw	Steel

